



FAÇANA PRINCIPAL

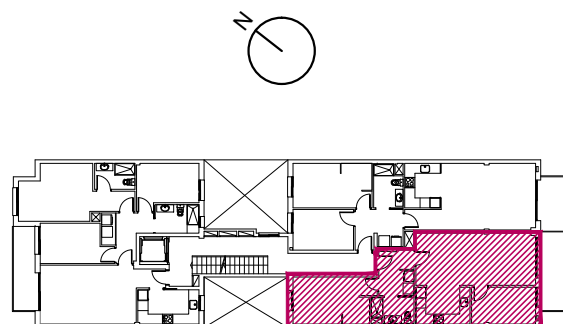


FAÇANA POSTERIOR

**EDIFICI PLURIFAMILIAR  
MOLINS DE REI**  
C. General Castaños 23-25

- PIS 2 HABITACIONS, 1 BANY I BALCÓ
- SUPERFÍCIE CONSTRUÏDA 69.82 m<sup>2</sup>
- SUPERFÍCIE ÚTIL 60.34 m<sup>2</sup>

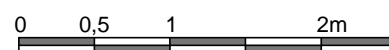
CARRER GENERAL CASTAÑOS



PLAÇA DE JOAN VALLÈS I VILA



PLAÇA DE JOAN VALLÈS I VILA



DIN A3 / ESCALA APROX. 1:50  
DIN A4 / ESCALA APROX. 1:75